



**АДМИНИСТРАЦИЯ ГОРОДСКОГО ОКРУГА
ГОРОД МИХАЙЛОВКА
ВОЛГОГРАДСКОЙ ОБЛАСТИ**

ПОСТАНОВЛЕНИЕ

от 30 ноября 2018 г.

№ 2887

Об утверждении мест выпаса и прогона сельскохозяйственных животных и птиц на Безымянской сельской территории городского округа город Михайловка Волгоградской области

В соответствии с Федеральным Законом от 06 октября 2003 г. № 131 – ФЗ «Об общих принципах организации местного самоуправления в Российской Федерации», во исполнение Закона Волгоградской области от 16.01.2018 года № 7-ОД «О некоторых вопросах упорядочения выпаса и прогона сельскохозяйственных животных и птицы на территории Волгоградской области» администрация городского округа город Михайловка Волгоградской области п о с т а н о в л я е т:

1. Утвердить места выпаса и прогона сельскохозяйственных животных и птицы на земельных участках, находящихся в муниципальной собственности, а также земельных участках, государственная собственность на которые не разграничена, расположенных на Безымянской сельской территории городского округа город Михайловка Волгоградской области согласно приложению, схемам № 1,2,3,4,5,6,7.

2. Рекомендовать владельцам сельскохозяйственных животных и птицы соблюдать выпас и прогон сельскохозяйственных животных и птицы на территориях, определенных в пункте 1 настоящего постановления.

3. Настоящее постановление подлежит официальному опубликованию и размещению на официальном сайте городского округа город Михайловка Волгоградской области.

Глава городского округа

С.А.Фомин

ПРИЛОЖЕНИЕ
к Постановлению Администрации
городского округа город Михайловка
№ 2887 от 30.11.2018

Места выпаса и прогона сельскохозяйственных животных и птицы на земельных участках, находящихся в муниципальной собственности, а также земельных участках, государственная собственность на которые не разграничена на Безымянской сельской территории городского округа город Михайловка Волгоградской области

№ п/п	Наименование населенного пункта	Номер стада	Места выпаса сельскохозяйственных животных и птицы	Место сбора сельскохозяйственных животных в стадо	Маршрут прогона сельскохозяйственных животных и птицы к местам выпаса
1	хутор Безымянка	№1 "Костный"	1) земельный участок ориентировочной площадью 820 га, расположенный примерно в 100м по направлению на юг от х. Безымянка (Схема №1)	Ориентировочно 100 м южнее дома № 37 по ул.Песчаная	60-70 м на юг от места сбора стада за границу населенного пункта на общественные пастбища (Схема №1)
2	хутор Безымянка	№2 "Разведка"	1) земельный участок ориентировочной площадью 138 га, расположенный примерно в 150м по направлению на юг, юго-запад от х. Безымянка (Схема №2)	территория, прилегающая к земельному участку по ул.Песчаная,44а	По направлению на юг от места сбора стада (Схема №2)
3	хутор Безымянка	№3 "Безымянка"	1) земельный участок ориентировочной площадью 80 га, расположенный примерно в 100м по направлению на запад от х.Безымянка (Схема №3)	территория, прилегающая к земельному участку по ул.Луговая,15	По направлению на запад от места сбора стада (Схема №3)

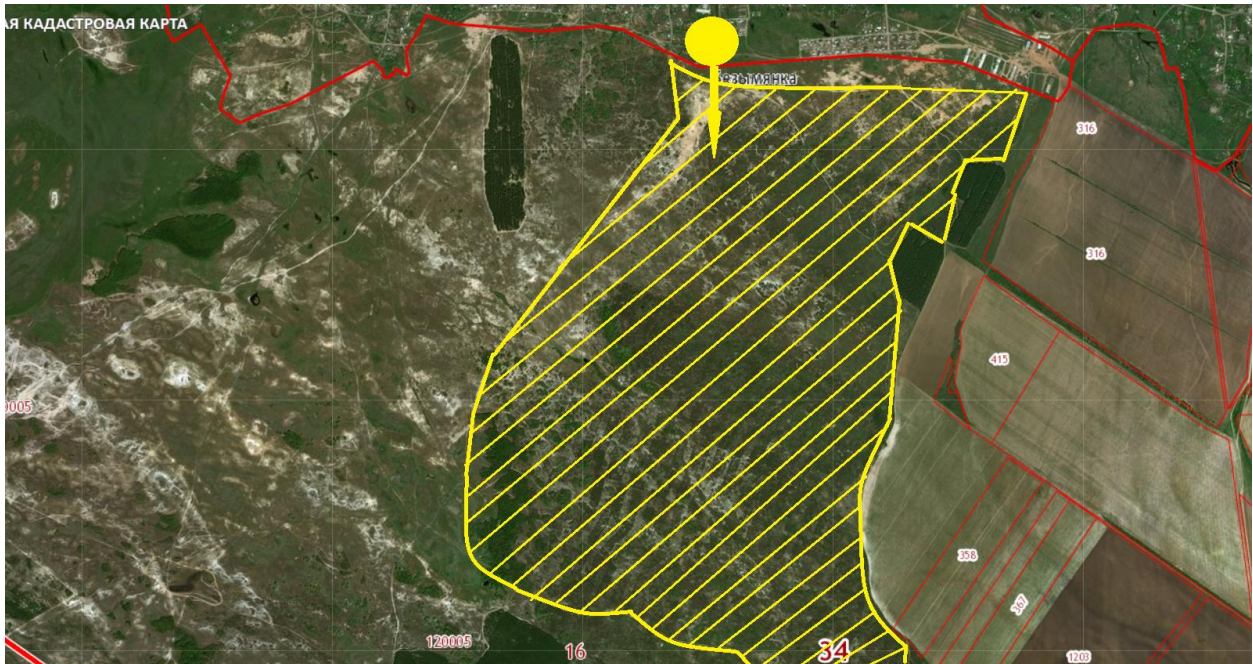
4	хутор Безымянка	№4 "Заречная"	1) земельный участок ориентировочной площадью 266 га, расположенный примерно в 50 м по направлению на север, северо-запад от х.Безымянка (Схема №4)	Северо-западная окраина х.Безымянка, территория примыкающая к ул.Заречная, примерно 80 м южнее Безымянского кладбища.	По направлению на север от места сбора стада (Схема №4)
5	хутор Абрамов	№1 "Абрамов"	1) земельный участок ориентировочной площадью 157 га, расположенный примерно в 0,1км по направлению на восток, 1,7 км по направлению на северо-восток от х.Абрамов (Схема №5)	Территория, прилегающая к земельному участку по пер.Садовый,4	По направлению на восток от места сбора стада (Схема №5)
6	село Староселье	№1	1) земельный участок ориентировочной площадью 29 га, расположенный примерно в 0,1км по направлению на северо-восток от с.Староселье (Схема №6)	Территория, прилегающая к балке Овражная по ул.Зеленая	Примерно 1,0 км по направлению на северо-восток от места сбора стада (Схема №6)
7	хутор Сухов-1	№1	1) земельный участок ориентировочной площадью 80 га, расположенный примерно в 50м по направлению на северо-запад, 50 м на северо-восток, 30м на юго-восток от х. Сухов-1 (Схема №7)	улица Садовая, территория прилегающая к земельному участку по ул.Садовая,21	по улице Садовая по направлению на юго-восток, за границы населенного пункта до места выпаса (Схема №7)

Начальник общего отдела

Е.И. Аболонина

СХЕМА №1

Места выпаса и маршрут прогона сельскохозяйственных животных и птицы на Безымянской сельской территории, стадо №1 х.Безымянка городского округа город Михайловка Волгоградской области



Условные обозначения:

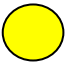


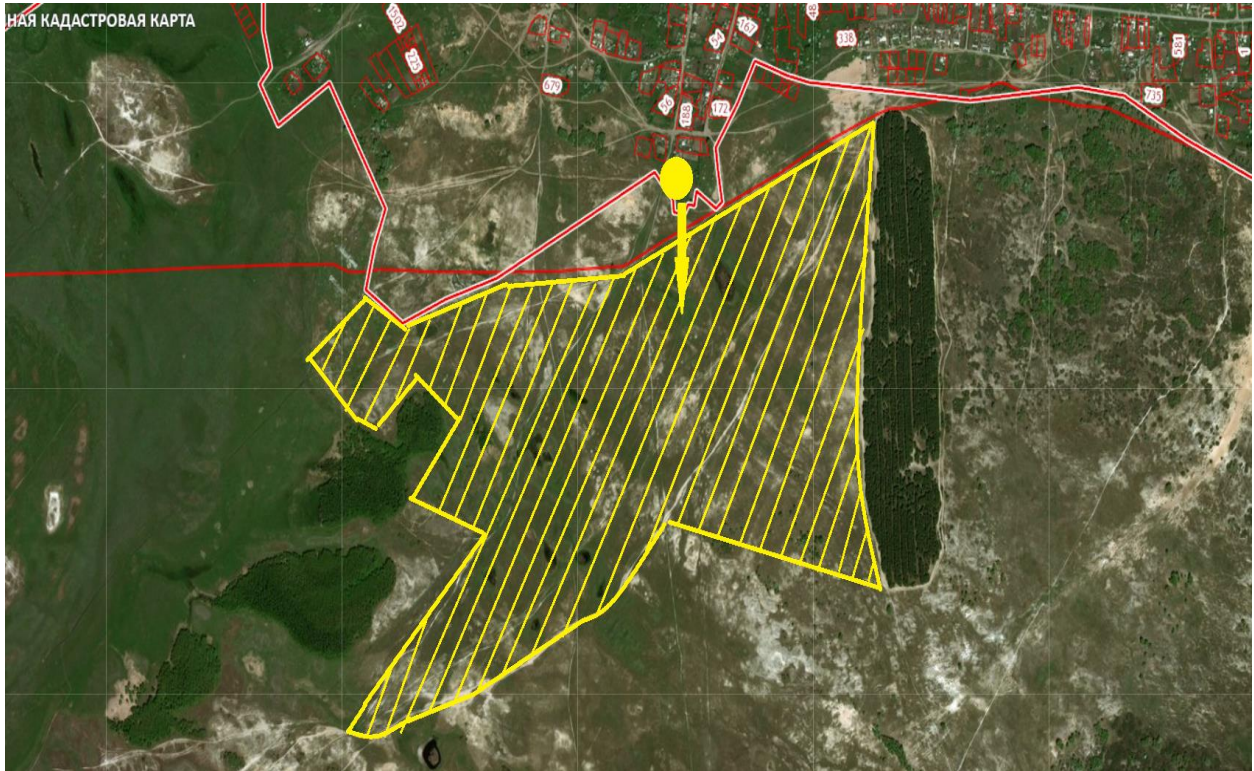
-  - место сбора стада №1 "Костный" хутора Безымянка
-  - маршрут прогона сельскохозяйственных животных и птицы
-  - Места выпаса сельскохозяйственных животных

СХЕМА №2

Места выпаса и маршрут прогона сельскохозяйственных животных и птицы на Безымянской сельской территории, стадо №2 х.Безымянка городского округа город Михайловка Волгоградской области



Условные обозначения:




-  - место сбора стада №2 "Разведка" хутора Безымянка
-  - маршрут прогона сельскохозяйственных животных и птицы
-  - Места выпаса сельскохозяйственных животных

СХЕМА №3

Места выпаса и маршрут прогона сельскохозяйственных животных и птицы на Безымянской сельской территории, стадо №3 х.Безымянка городского округа город Михайловка Волгоградской области



Условные обозначения:




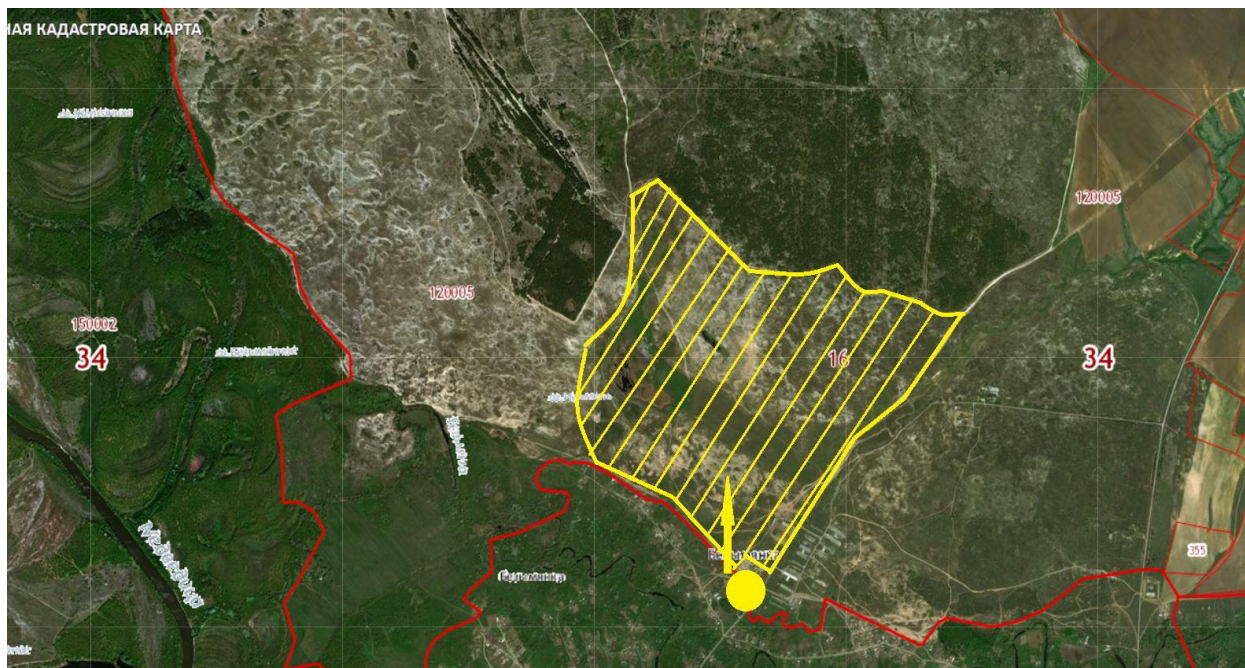
-  - место сбора стада №3 "Безымянка" хутора Безымянка
-  - маршрут прогона сельскохозяйственных животных и птицы
-  - Места выпаса сельскохозяйственных животных

СХЕМА № 4

Места выпаса и маршрут прогона сельскохозяйственных животных и птицы на Безымянской сельской территории, стадо № 4 х.Безымянка городского округа город Михайловка Волгоградской области



Условные обозначения:




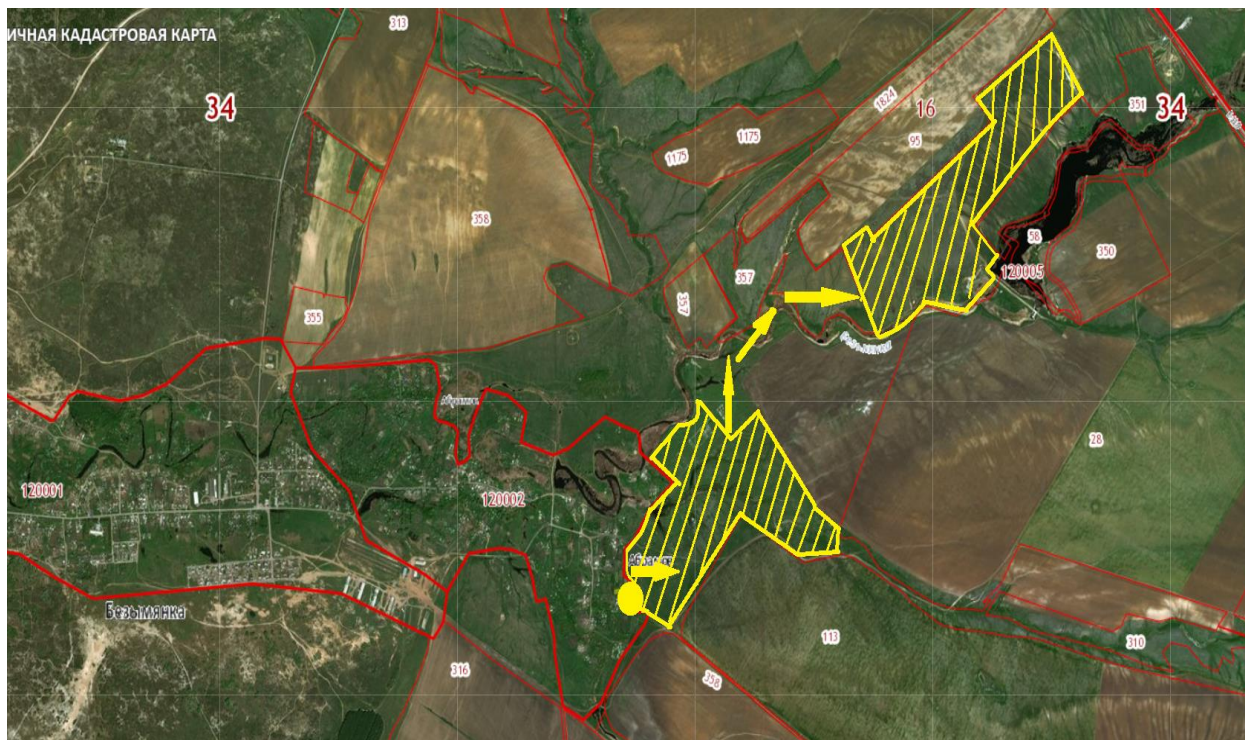
-  - место сбора стада №4 "Заречная" хутора Безымянка
-  - маршрут прогона сельскохозяйственных животных и птицы
-  - Места выпаса сельскохозяйственных животных

СХЕМА №5

Места выпаса и маршрут прогона сельскохозяйственных животных и птицы на Безымянской сельской территории, стадо №1 х.Абрамов городского округа город Михайловка Волгоградской области



Условные обозначения:



- место сбора стада №1 хутора Абрамов



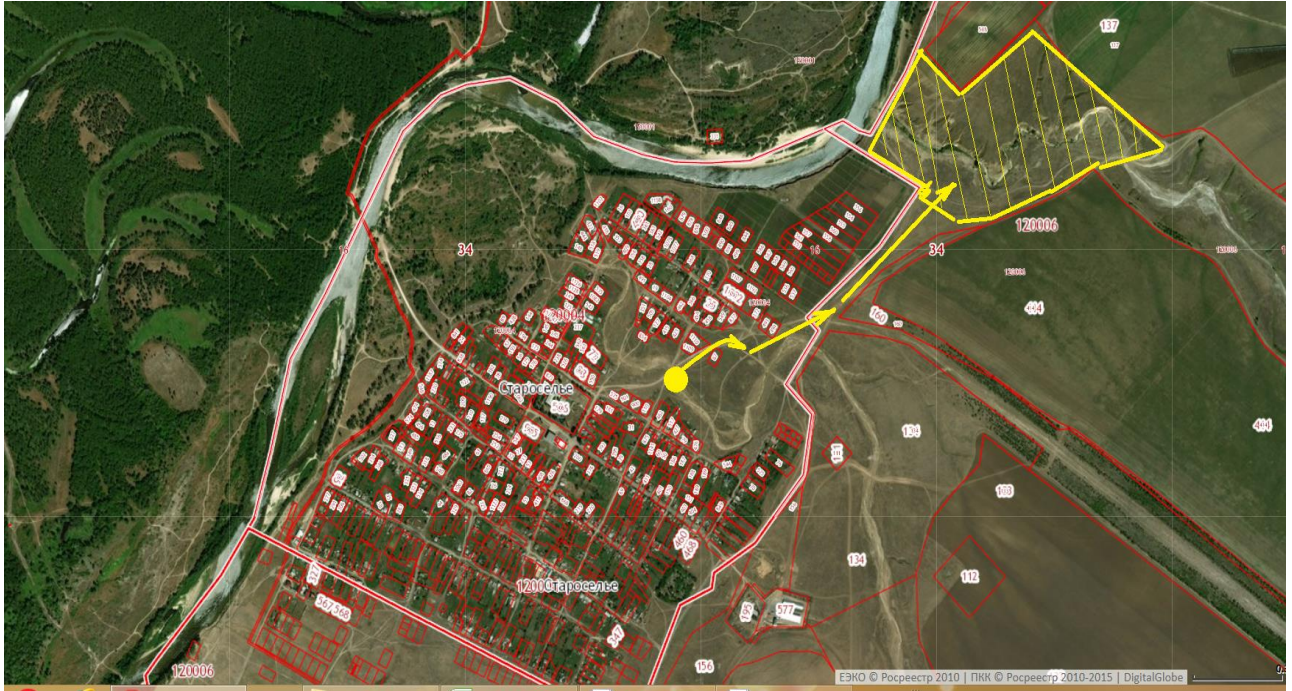
- маршрут прогона сельскохозяйственных животных и птицы



- Места выпаса сельскохозяйственных животных

СХЕМА №6

Места выпаса и маршрут прогона сельскохозяйственных животных и птицы на Безымянской сельской территории, стадо №1 село Староселье городского округа город Михайловка Волгоградской области



Условные обозначения:




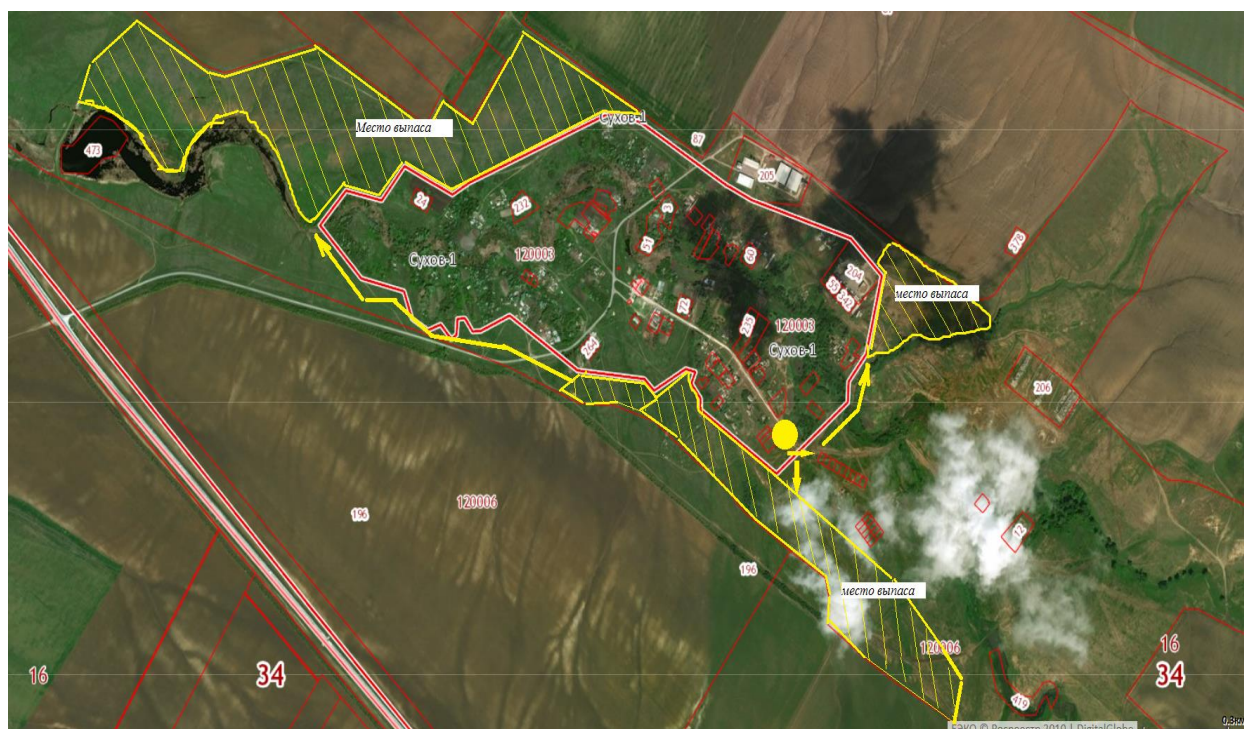
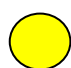
-  - место сбора стада №1 села Староселье
-  - маршрут прогона сельскохозяйственных животных и птицы
-  - Места выпаса сельскохозяйственных животных

СХЕМА №7

Места выпаса и маршрут прогона сельскохозяйственных животных и птицы на Безымянской сельской территории, стадо №1 хутор Сухов-1 городского округа город Михайловка Волгоградской области



Условные обозначения:

 - место сбора стада №1 хутора Сухов-1

 - маршрут прогона сельскохозяйственных животных и птицы

 - Места выпаса сельскохозяйственных животных